

APROXIMA+SC

NA UNIVILLE



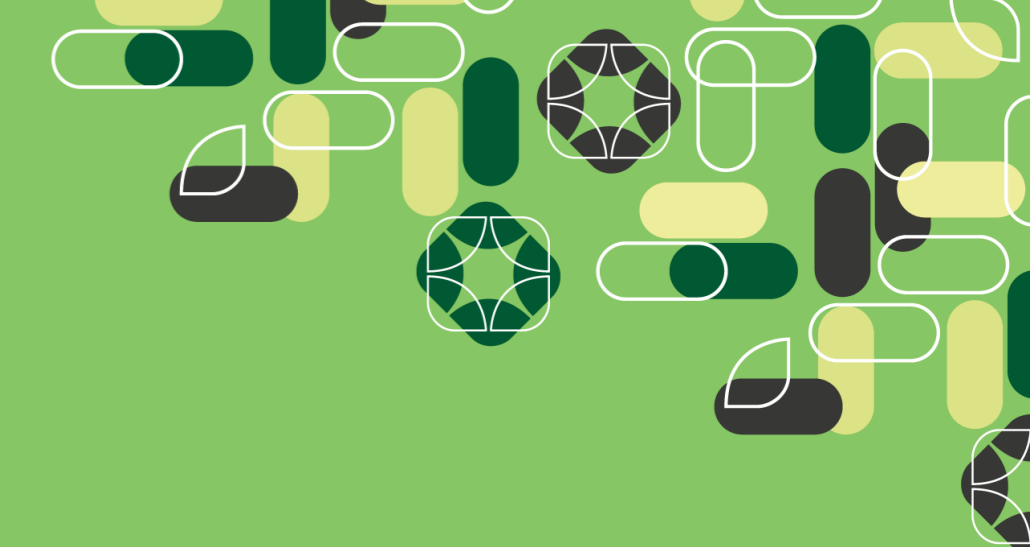
Programa de Pós-Graduação em Saúde e Meio Ambiente – PPGSMA
Engenharia Ambiental e Sanitária

Profa. Dra. Therezinha M. Novais de Oliveira
Enga. Sanitarista e Ambiental
Pesquisadora





Aproxima + SC



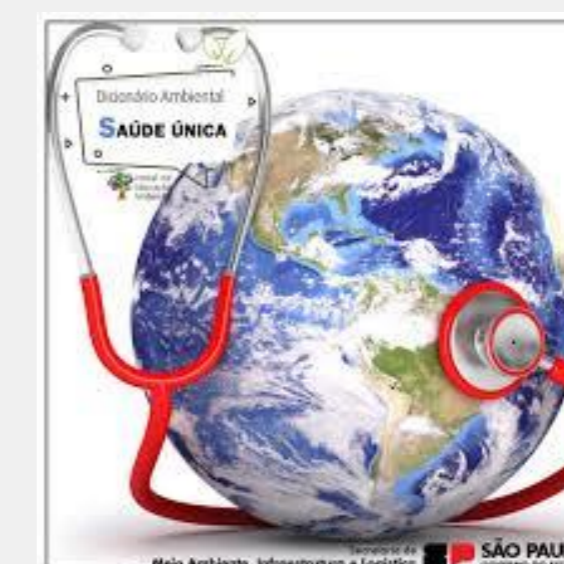
Programa de Pós-Graduação em Saúde e Meio Ambiente – PPGSMA



Grupo de Pesquisa CNPq: Gestão e Toxicologia Ambiental



Linha de Pesquisa - PPGSMA - Qualidade ambiental e Saúde

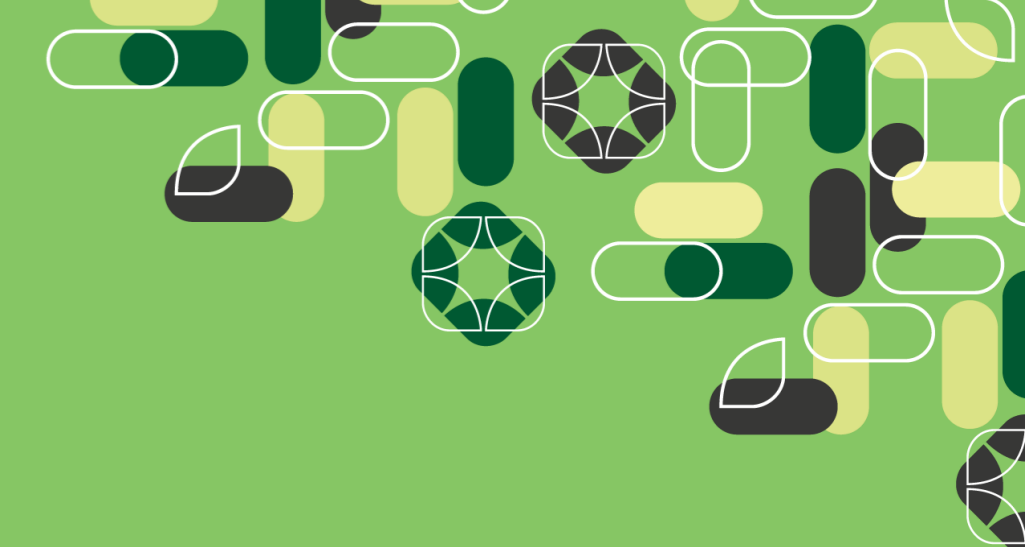


Sublinha: Gestão de Recursos Hídricos e Inovação

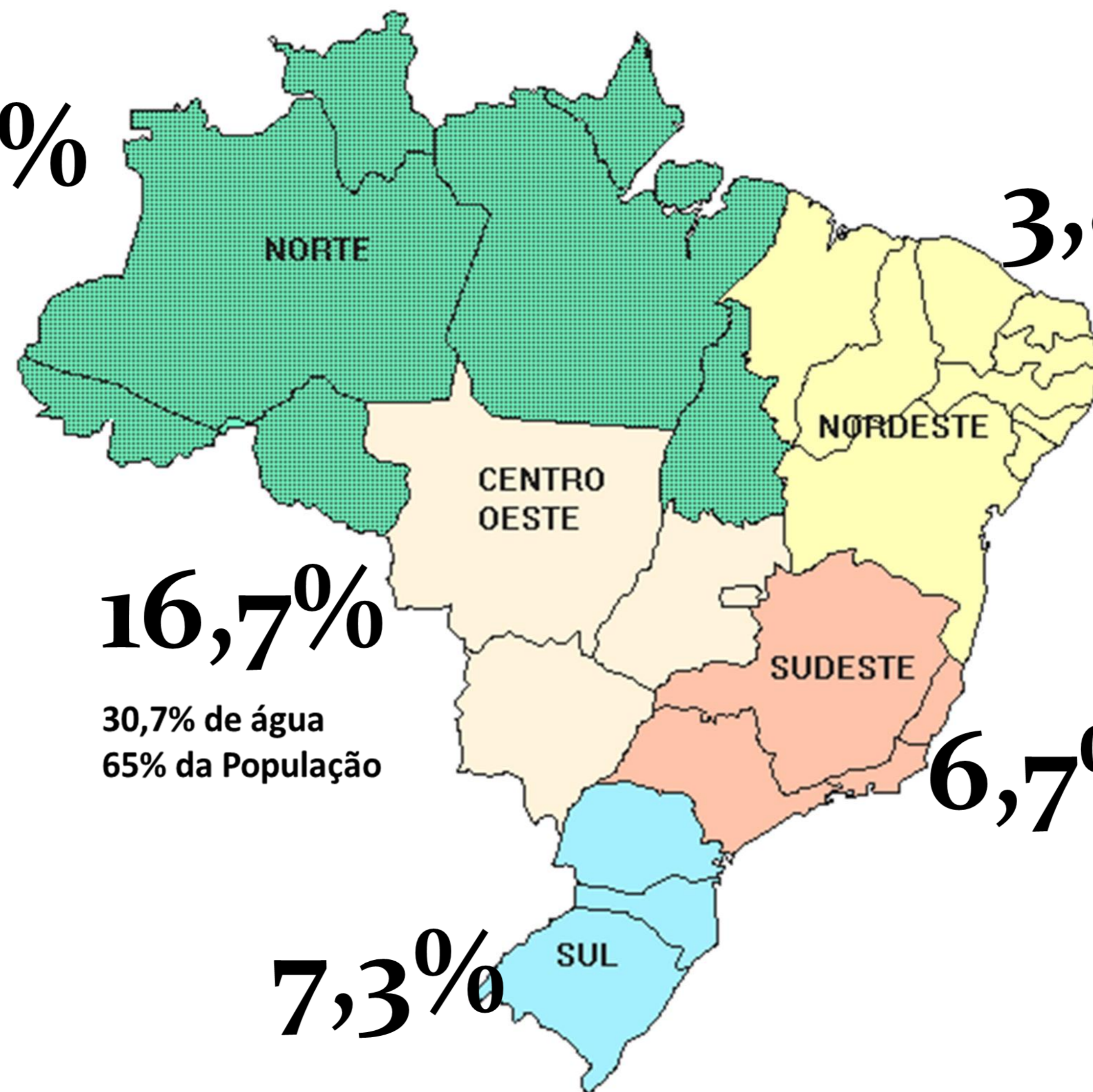




Aproxima + SC



65,5%
5% da Pop.



Relevância

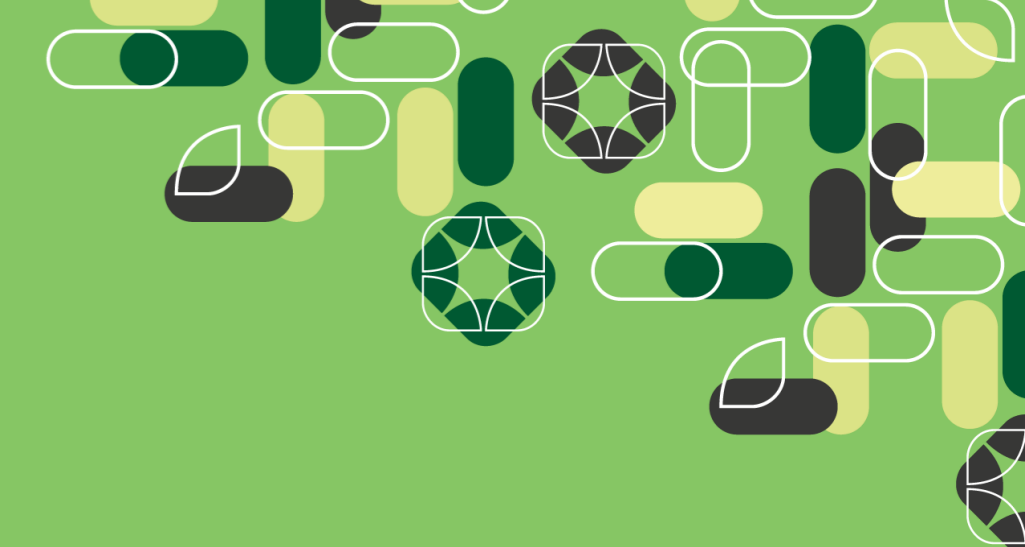


6 ÁGUA POTÁVEL
E SANEAMENTO





Aproxima + SC



Indústria



23 -25%

Abastecimento humano



8 - 10%

Agricultura



65 -70%



Projeto 1: FORTALECIMENTO DA GESTÃO DE RECURSOS HÍDRICOS PARA O GRUPO DE COMITÊS DE BACIAS HIDROGRÁFICAS DAS BACIAS DO NORTE DO ESTADO



Contribuir com os programas da Agência Nacional de Águas e Saneamento – ANA;

Desenvolver estudos técnico-científicos de apoio às atividades dos comitês;

Fortalecer o arranjo institucional dos comitês, bem como de seu conhecimento técnico para apoio na tomada de decisões;

Fortalecer os comitês visando promover a gestão descentralizada, integrada e participativa em suas áreas de abrangência, bem como a implementação dos instrumentos de gestão;

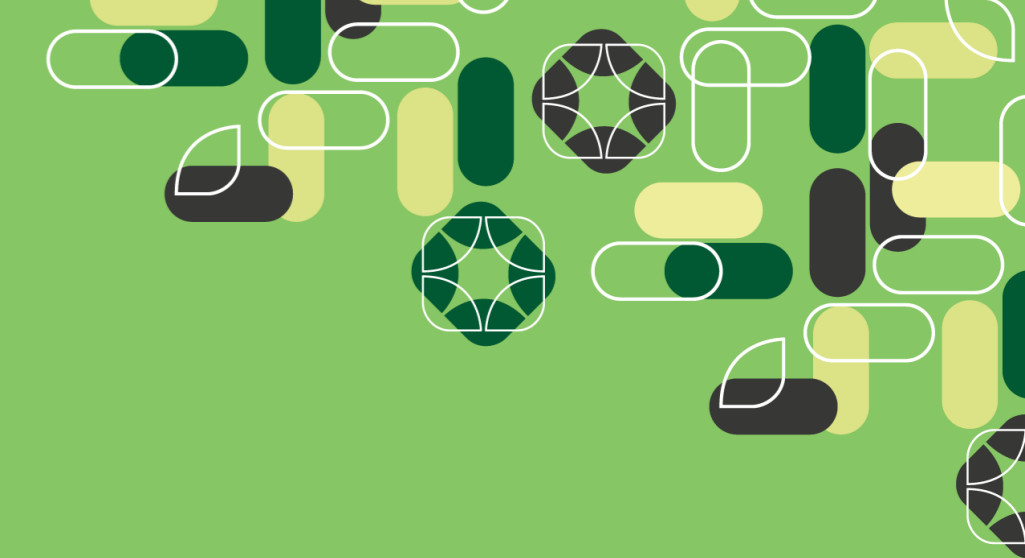
Operacionalizar as atividades técnicas, administrativas e de comunicação em apoio às Secretarias Executivas dos comitês, ampliando a visibilidade dos comitês;

Otimizar o funcionamento dos comitês de bacias a efetiva participação dos diferentes setores econômicos e sociais das bacias e promover a integração entre os comitês envolvidos na proposta.

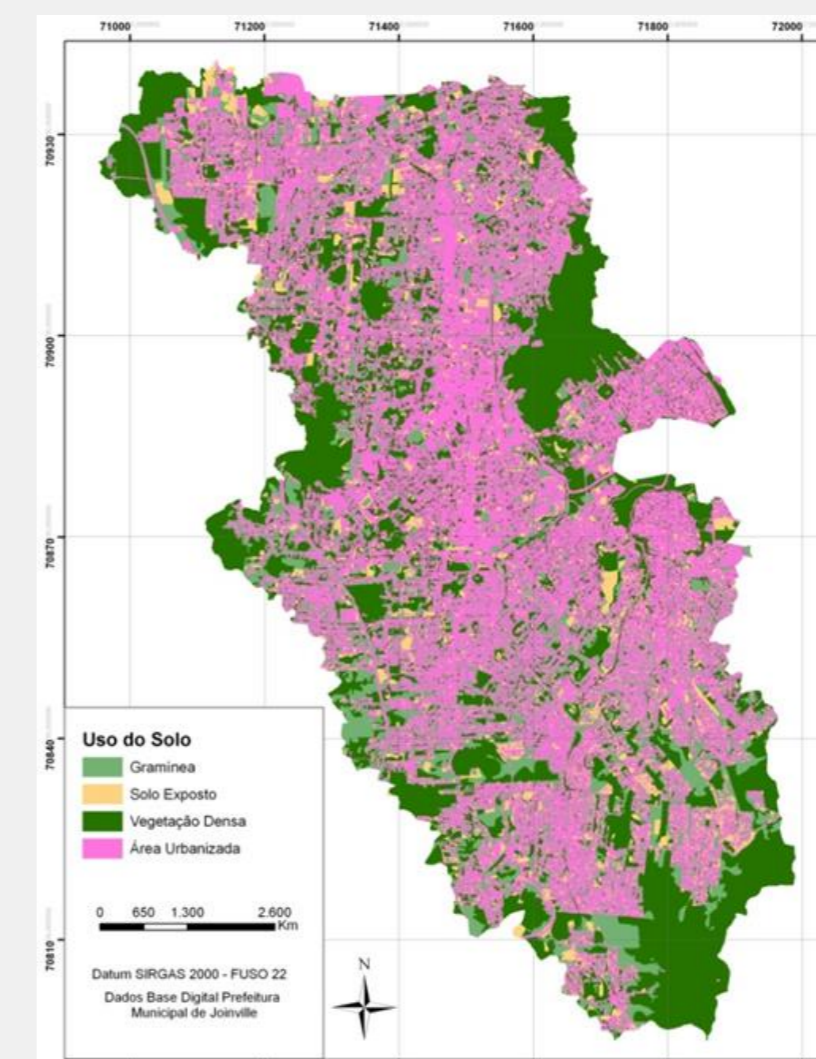
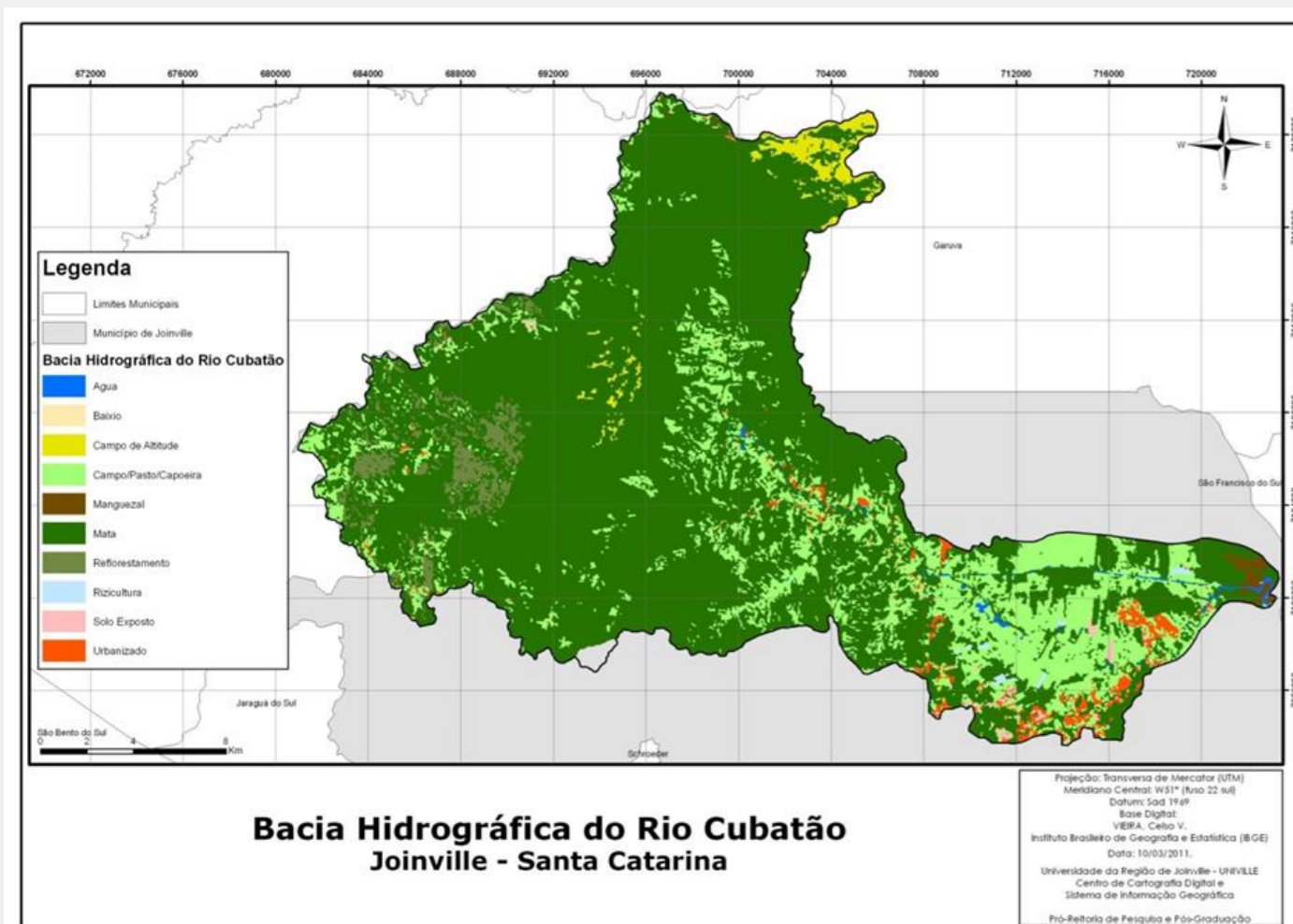




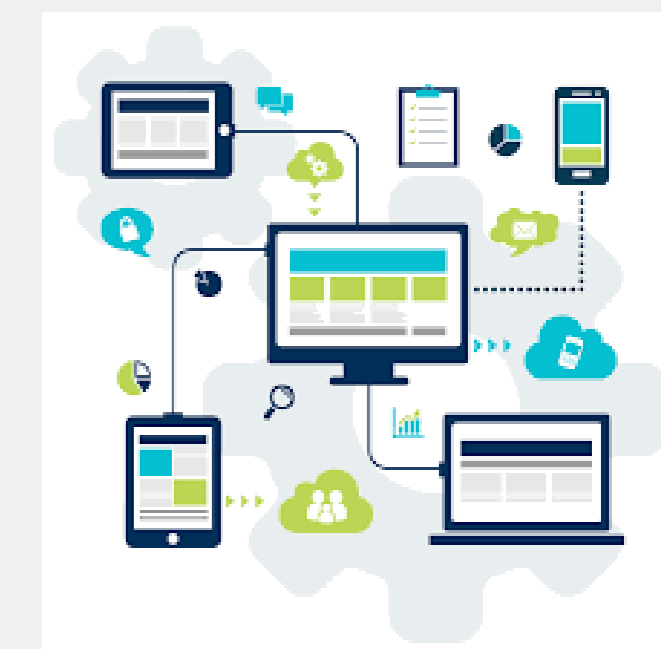
Aproxima + SC



Projeto 2: Monitoramento da Qualidade da água dos Rios Cubatão e Cachoeira

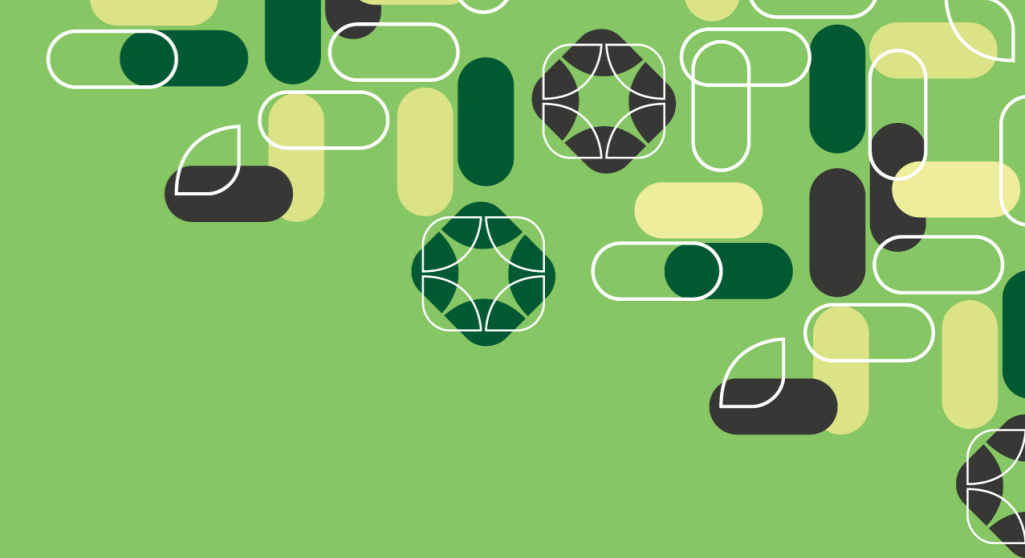


Desenvolvimento de software de Gestão





Aproxima + SC



Projeto 3: Núcleo de Inovação Döhler & Univille

Sub-projetos

01. Design de novos produtos

02. Engenharia Ambiental e Sanitária – Eliminação do Lodo ETE

03. Responsabilidade Sócio-Ambiental - ESG

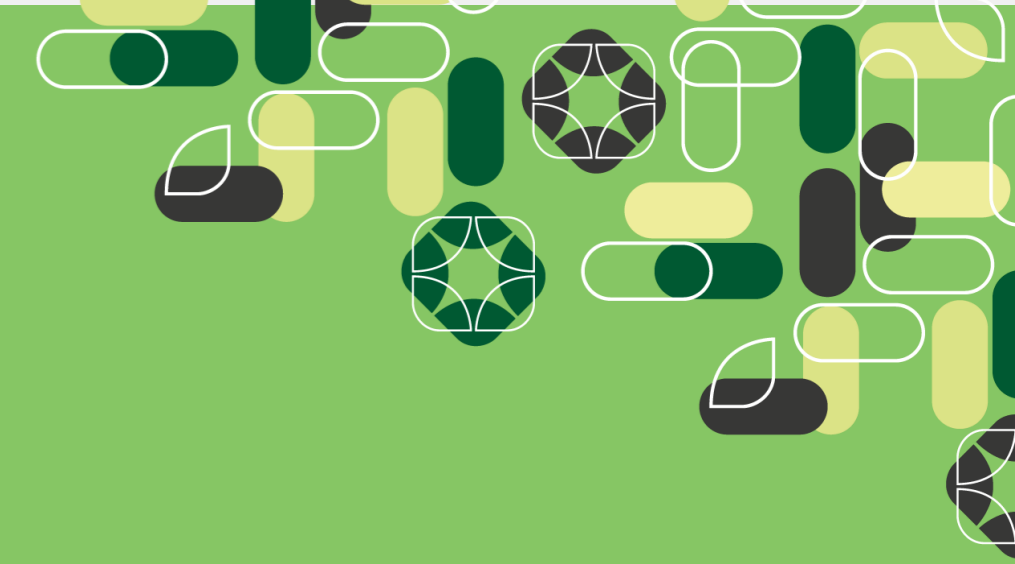
05. Engenharia de Software e Sistemas de Informação – Big data

06. Startups e Hackathon





Aproxima + SC



Programa de Integração de monitoramento de água da zona Portuária da Baía da Babitonga

Projeto 4: Desenvolvimento de **modelo de monitoramento** de qualidade de água on-line de alta frequência



A Comar e o Monitoramento Ambiental Integrado da Baía da Babitonga

Itagyba Alvarenga Neto
Renata Pires Nogueira Lima
Paula Moraes Pereira
Luiz Ernesto Trein
Jaqueline Leal Madruga
Janaina de S. C. Motta Vieira

Grande parte dos empreendimentos conduzidos pela Coordenação de Licenciamento Ambiental de Portos e Estruturas Marítimas (Comar) encontram-se em baías e estuários. Além da alta relevância ecológica, estas regiões são de grande interesse socioambiental, estando submetidas a intensa pressão de uso e ocupação. Nesse cenário, merece destaque a Baía da Babitonga,

litoral de Santa Catarina.
A Baía Babitonga é habitat de diversas espécies ameaçadas de extinção, tais como toninha (*Pontoporia blainvillei*), boto-cin-

za (*Sotalia guianensis*), tartaruga-verde (*Chelonia mydas*), mero (*Epinephelus itajara*), bagre-branco (*Genidens barbus*), miraguaia (*Pogonias cromis*), guará (*Eudo-*



2



temas socioecológicos na baía, assim como da resposta desses sistemas às ações de gestão implementadas por aquele conjunto de empreendimentos.

O compartilhamento de informações via web irá permitir a otimização dos esforços que empreendidos na região, oportunizando uma ferramenta de apoio à gestão tanto do órgão licenciador quanto dos empreendedores.

Espera-se ganho de eficiência do órgão licenciador no acompanhamento do pós-licença (fase de operação) pela redução expressiva no número de relatórios de monitoramento, ba-

ciada Babitonga, como o Porto de São Francisco do Sul, Porto de Itapoá, Terminal Portuário Santa Catarina, Terminal de Granéis de Santa Catarina e Terminal Marítimo Mar Azul, cada qual

Parcerias Internacionais : Canadá e Itália



Obrigada!

^{e Itália}
therezinha.novais@univille.br

